

EVERRUN 800 by Polarprod, Sweden

Everrun 800

Välj mellan Standard (jord/ grus) alt planerings skopa

Konverter, Flyt funktion & Parallell föring på lastaren, Joystick mekanisk, 3&4e funktion, Trima Quick Hitch på lastaren, 130W Heater, 220V motor värmare, Rops & Fops Hytt, Fällbarhytt, Backkamera, Hydrauliskt tryck kontroll System, Värmepaket på högerdörr utsida med inspektionslucka.
Däck 31*15.5-15, 35 mm

107900 SEK + moms i standard utförande inkl standard skopa alt planerings skopa



Tillval

(Tillval till Standardmaskinen vid beställning)

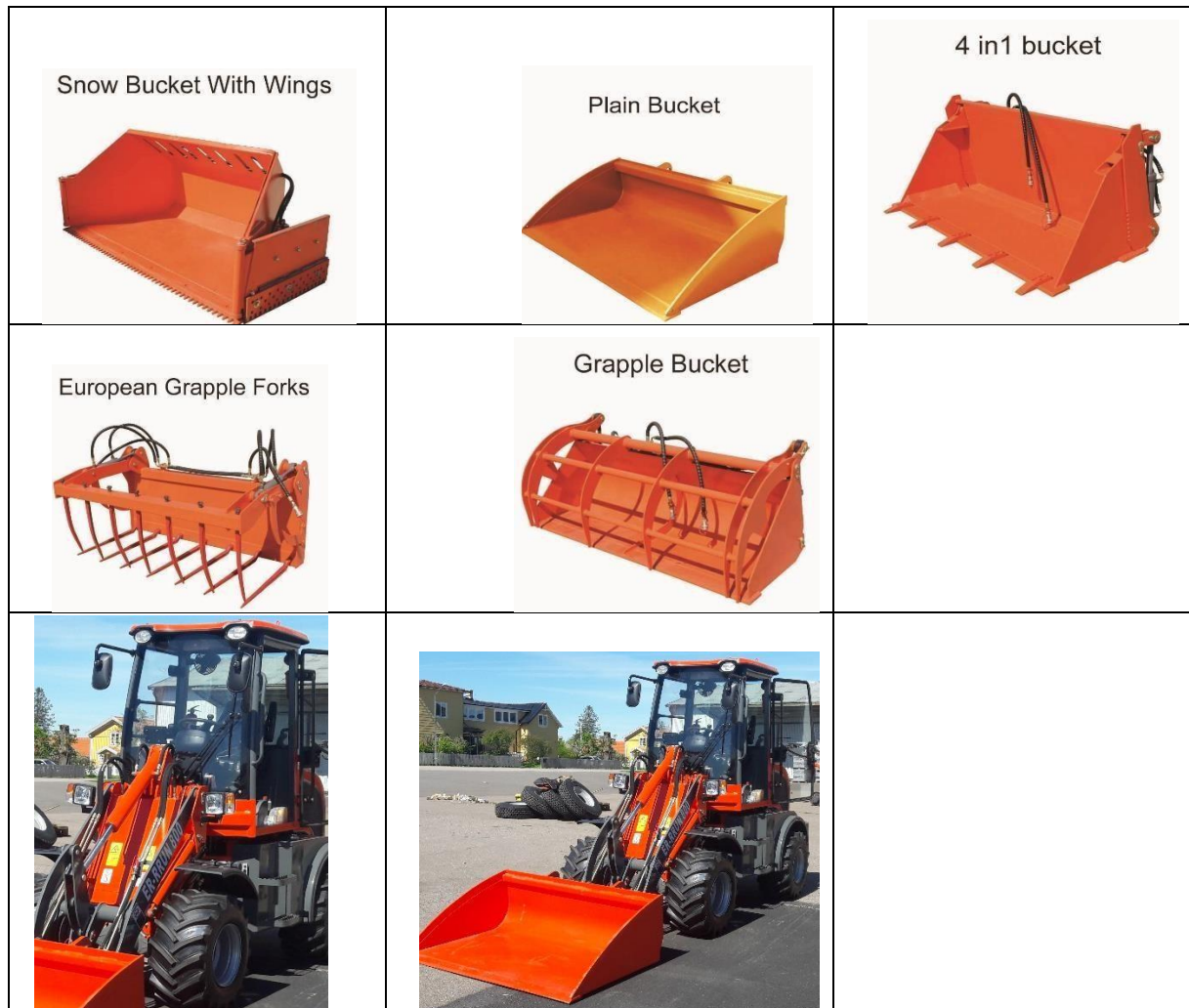
Däck 31*15.5-15, 35 mm	Ingår i priset
3-4:de funktion, Trima Trima Quick Hitch	INGÅR SOM STANDARD PÅ SAMTLIGA MASKINER
Elväxel på joystick	10000 SEK
Lastar-dämpare	4500 SEK
LED Light	2000 SEK
Vinterdäck 16/55-17	8900 SEK Måste anges vid beställning
Moms tillkommer på samtliga priser	

Exempel på tillbehör

Mekaniska pallgafflar 120 cm 2,5 ton	5900 SEK	European Grapple Forks	13900 SEK
Hydrauliska pallgafflar 120 cm 2,5 ton	9900 SEK	Grapple Bucket	13900 SEK
Hydrauliskt Snöblad / V-blad (2m)	15900 SEK	Wooden Forks	13470 SEK
Snow Bucket hyd-Wings	16900 SEK	4 in 1 Bucket	12780 SEK
Sandspridare, med hydrauliskt frontmontage	17440 SEK	Mixer Bucket	16900 SEK
Sopaggregat med uppsamlare	17900 SEK		

Moms tillkommer på samtliga ovan priser

(Alla hydraulanslutningar är i mm)



Specifikationer: ER-800

1.0 Engine Details	
(1) Model:	ZN390Q
(2) Engine Type:	In-line Arrangement, Water-cooled, Three-cycle Diesel Engine
(3) Rated Power:	25 KW
(4) Rated Speed:	2500 r/min(rpm)
(4) Fuel Consumption Ration in Standard Working Condition:252 g/kw.H	
2.0 Transmission System	
(1) Type:	Fixed-spindle Power Shift
(2) Shift Gear Control Oil Pressure	1.0-1.8MPa
(3) Rated Input Speed:	2500(rpm)
3.0 Bucket	
(1) Bucket Capacity:	0.48 m3
(2) Bucket Width:	1600mm
(3) Bucket Type:	Heavy-duty Bolt on Teeth
(5) Rated Load:	800kg
(6)Operating Weight	2700kg
4.0 Overall Dimensions	
(1) Overall Length(bucket on ground)	4620mm
(2) Overall Height	
(3) Ground to Cab Top:	2540mm
(4) Dumping Height:	2120mm

(5) Min. Base to the Ground	220mm
(6) Overall Width	1500mm
5.0 Operating Specifications	
(1) Steering System:	Articulated Frame with Hydraulic Power Steering
(2) Min. Turning Radius:	5200mm
(3) Driving System:	Hydraulic Converter
6.0 Brake System	
(1) Service Brake	Four Wheel Hydraulic Spread-shoed Brake
(2) Parking Brake	Hand Operated
7.0 Tyre	31*15.5-15
<p>Polarprod AB Hamngatan 30 38540 Bergkvara 0640 42002 polarprod@gmail.com</p>	